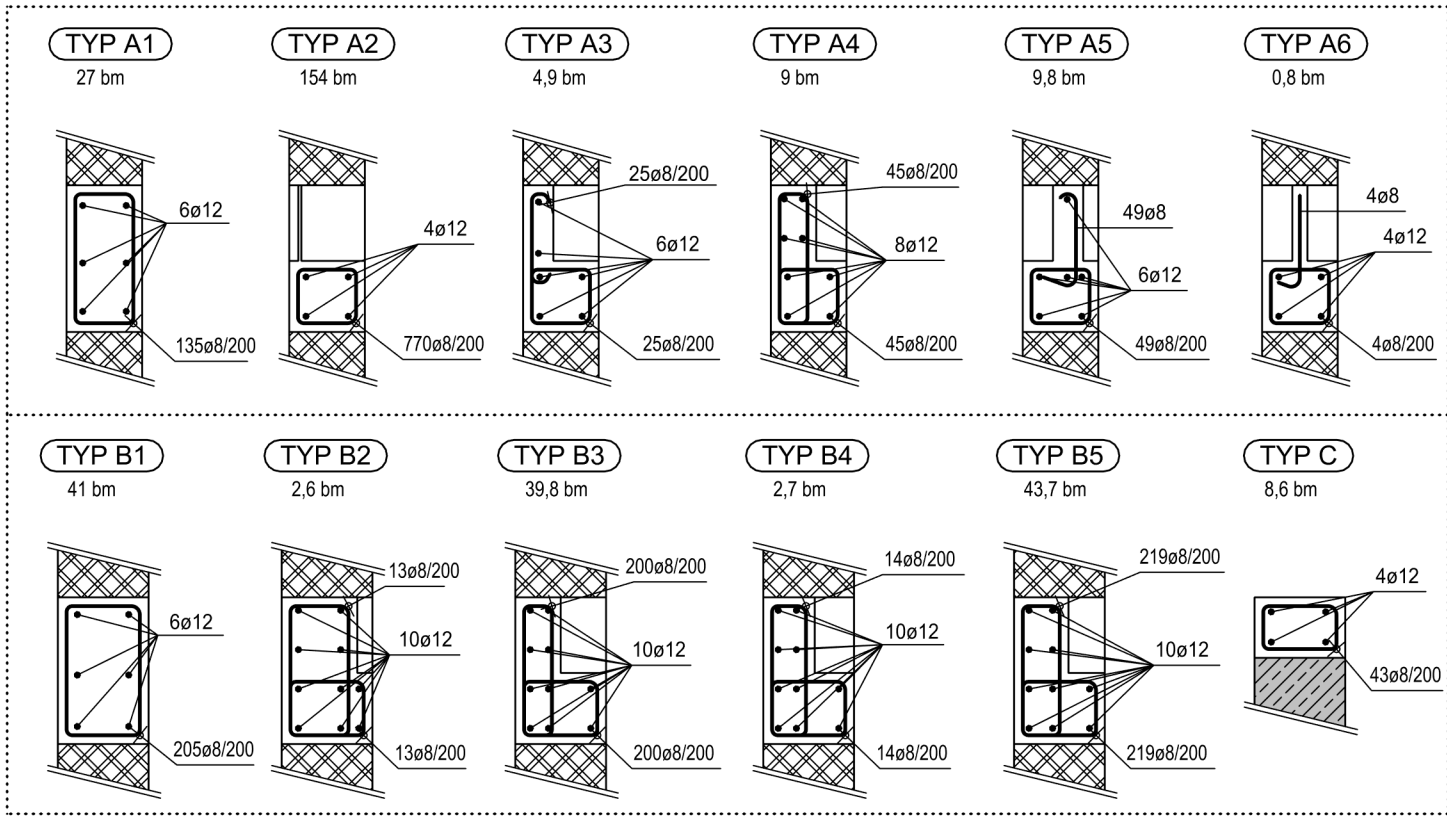


SCHÉMA VÝZTUŽE VĚNCŮ, PŘEKLADŮ

TYPY VĚNCŮ 1.NP

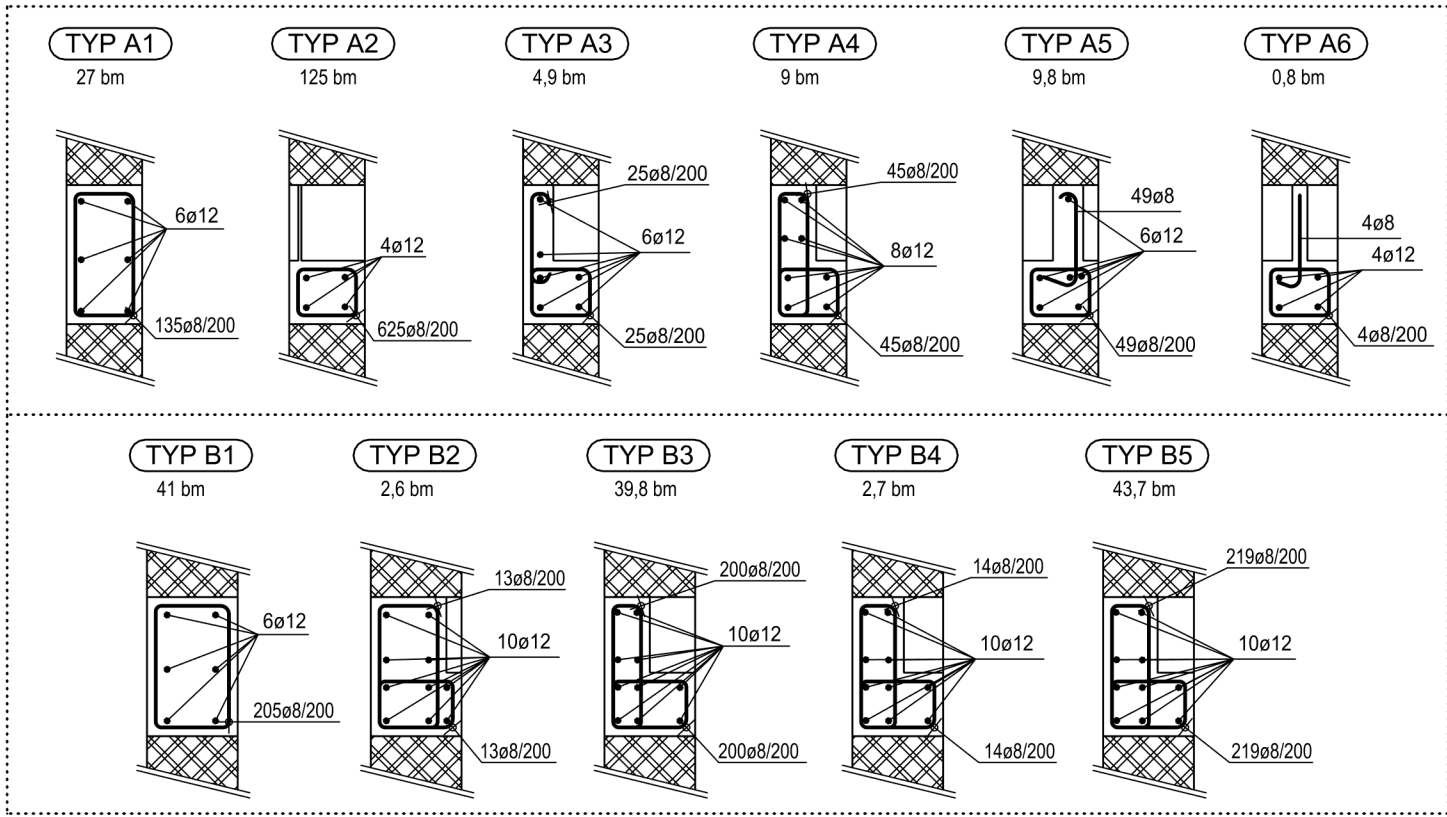
Celkem: Ø12 - 2110 bm



POZNÁMKA: ROZMĚRY VĚNCŮ JSOU VYZNAČENÉ VE VÝKRESECH TVARU

TYPY VĚNCŮ 2-3.NP

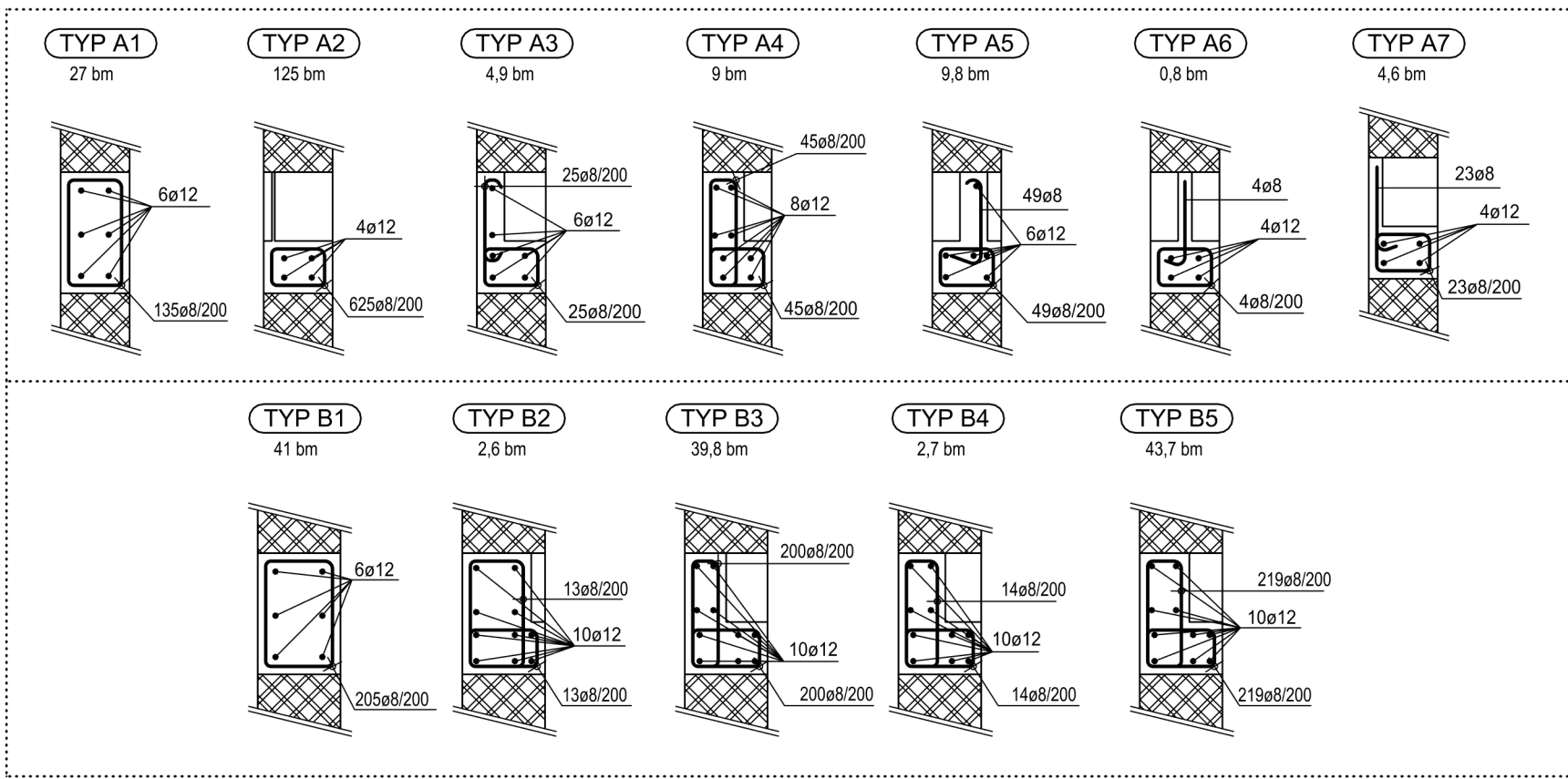
Celkem: Ø12 - 1960 bm (každý patro)



POZNÁMKA: ROZMĚRY VĚNCŮ JSOU VYZNAČENÉ VE VÝKRESECH TVARU

TYPY VĚNCŮ 4.NP

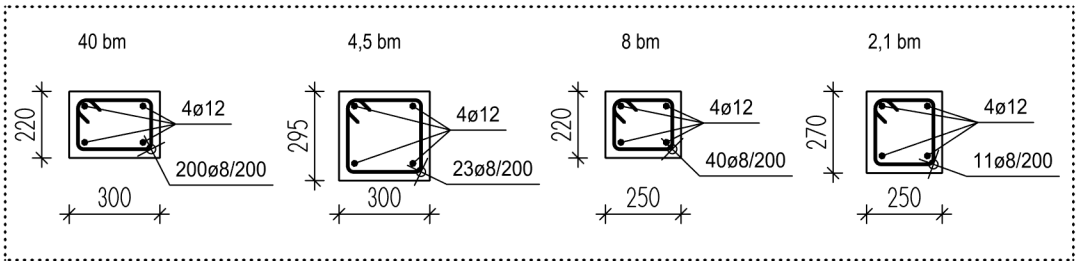
Celkem: Ø12 - 2130 bm



POZNÁMKA: ROZMĚRY VĚNCŮ JSOU VYZNAČENÉ VE VÝKRESECH TVARU

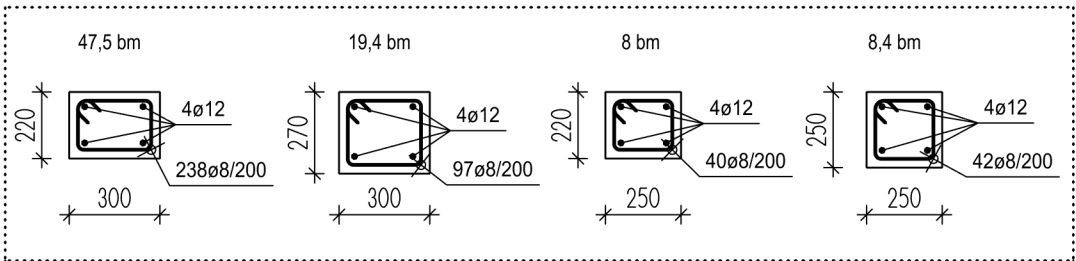
PŘEKLADY 1.NP

Celkem: Ø12 - 218,5 bm



PŘEKLADY 2-4.NP

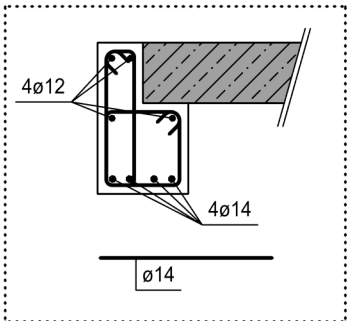
Celkem: Ø12 - 333,5 bm (každý patro)



Výkaz výztuže

MON.NOSNÍK 1-4.NP

Celkem: Ø12,14 - 53 bm (každý patro)

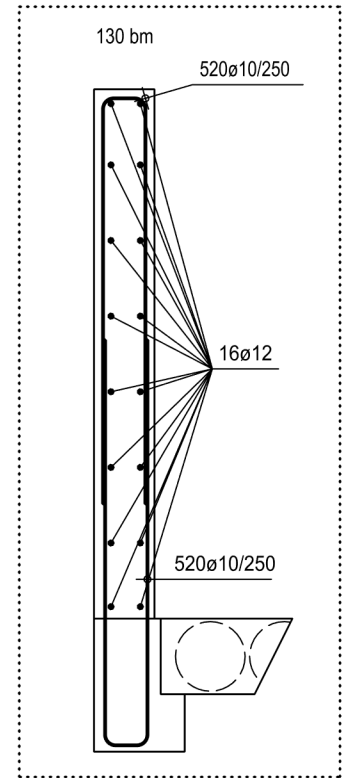


| Pol. | Ks   | Ø    | Jednotl. délka | Celková délka | Hmotnost |
|------|------|------|----------------|---------------|----------|
|      |      | [mm] | [m]            | [m]           | [kg]     |
| 1    | 1    | 12   | bm             | 13389.90      | 11890.23 |
| 2    | 255  | 8    | 1.30           | 331.50        | 130.94   |
| 3    | 771  | 8    | 0.80           | 616.80        | 243.64   |
| 4    | 369  | 8    | 1.40           | 516.60        | 204.06   |
| 5    | 446  | 8    | 0.90           | 401.40        | 158.55   |
| 6    | 245  | 8    | 1.10           | 269.50        | 106.45   |
| 7    | 14   | 8    | 1.14           | 15.96         | 6.30     |
| 8    | 219  | 8    | 1.16           | 254.04        | 100.35   |
| 9    | 100  | 8    | 0.44           | 44.00         | 17.38    |
| 10   | 296  | 8    | 1.34           | 396.64        | 156.67   |
| 11   | 1496 | 8    | 0.84           | 1256.64       | 496.37   |
| 12   | 490  | 8    | 1.14           | 558.60        | 220.65   |
| 13   | 410  | 8    | 1.44           | 590.40        | 233.21   |
| 14   | 892  | 8    | 0.94           | 838.48        | 331.20   |
| 15   | 28   | 8    | 1.18           | 33.04         | 13.05    |
| 16   | 438  | 8    | 1.20           | 525.60        | 207.61   |
| 17   | 148  | 8    | 1.39           | 205.72        | 81.26    |
| 18   | 893  | 8    | 0.89           | 794.77        | 313.93   |
| 19   | 245  | 8    | 1.19           | 291.55        | 115.16   |
| 20   | 205  | 8    | 1.49           | 305.45        | 120.65   |
| 21   | 446  | 8    | 0.99           | 441.54        | 174.41   |
| 22   | 14   | 8    | 1.23           | 17.22         | 6.80     |
| 23   | 219  | 8    | 1.25           | 273.75        | 108.13   |
| 24   | 43   | 8    | 0.92           | 39.56         | 15.63    |
| 25   | 1040 | 10   | 2.85           | 2964.00       | 1828.79  |
| 26   | 196  | 8    | 0.46           | 90.16         | 35.61    |
| 27   | 39   | 8    | 0.37           | 14.43         | 5.70     |
| 28   | 914  | 8    | 1.00           | 914.00        | 361.03   |
| 29   | 291  | 8    | 1.10           | 320.10        | 126.44   |
| 30   | 160  | 8    | 0.90           | 144.00        | 56.88    |
| 31   | 126  | 8    | 0.96           | 120.96        | 47.78    |
| 32   | 23   | 8    | 1.15           | 26.45         | 10.45    |
| 33   | 11   | 8    | 1.00           | 11.00         | 4.35     |
| 34   | 0    | 8    | 1.26           | 0.00          | 0.00     |
| 35   | 0    | 8    | 1.16           | 0.00          | 0.00     |
| 36   | 1    | 14   | bm             | 212.00        | 256.52   |

Celková hmotnost [kg] :

ATIKA

Celkem: Ø12 - 2080 bm

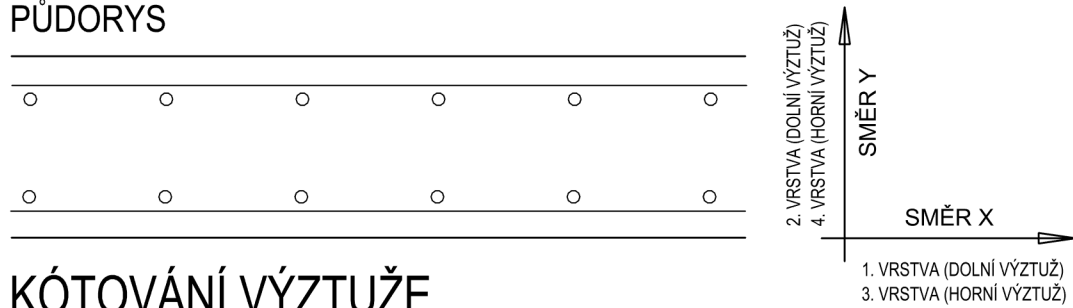


POZNÁMKY:

1. JEDNÁ SE O SCHÉMA VÝZTUŽE. PŘED ZAHÁJENÍM STAVBY MUSÍ BÝT ZHOTOVENY VÝKRESY VÝZTUŽE.
2. V MÍSTECH PROSTUPŮ VÝZTUŽÍ ROZHRNOUT NEBO PROSTŘIHNOUT

SCHEMA KLADENÍ VÝZTUŽE

PŮDORYS



KÓTOVÁNÍ VÝZTUŽE

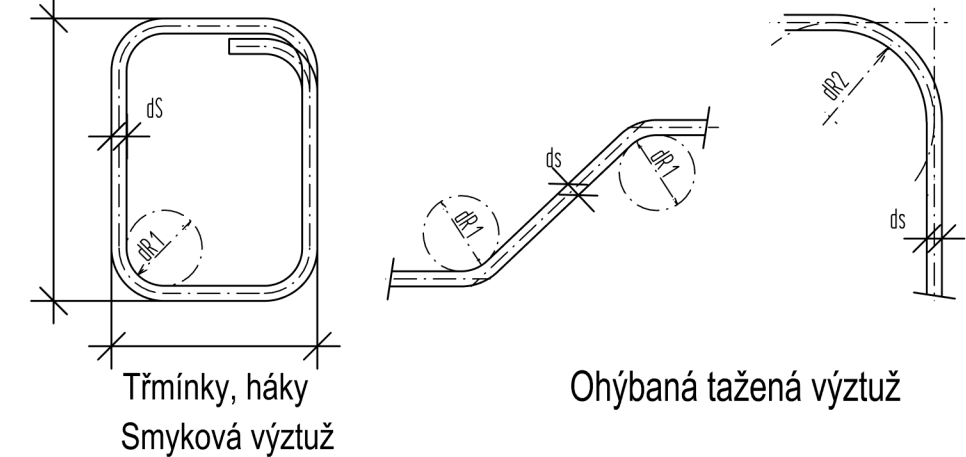
PŘI OHYBECH KÓTOVÁN VNĚJŠÍ ROZMĚR CELKOVÉ DÉLKY VLOŽEK JSOU STŘÍŽNÉ DÉLKY V MÍSTĚ PROSTUPŮ VÝZTUŽÍ PRÍZPUSOBIT

ROZDĚLOVACÍ VÝZTUŽ

vykázána v běžných metrech stykovat přesahem 50 profilů

OCEL B500B KRYTÍ 25 mm

OHYBY VÝZTUŽE



|     |     |     |       |               |             |
|-----|-----|-----|-------|---------------|-------------|
| ds  | <20 | ≥20 | krytí | ≥3ds; min50mm | <3ds; <50mm |
| dR1 | 4ds | 5ds | dR2   | 15ds          | 20ds        |

PŘI OHÝBÁNÍ VÝZTUŽE JE NUTNÉ DODRŽET

USTANOVENÍ ČSN EN 1992-1-1


NAVRHOVÁNÍ BETONOVÝCH KONSTRUKCÍ - Část 1-1:

Obecná pravidla a pravidla pro pozemní stavby, tab. 8.1N

+0.000 = 431,851 m n. m.

Souř. systém: JTSK

Výřkový systém: Bp/V

|  |                     |  |      |
|--|---------------------|--|------|
| název projektu   |                     | Novostavba domova pro seniory<br>na p.č. 2656/3 a 2634 k. ú. Trutnov - ul. R. Fimla čp. 936, Trutnov |      |
| stupeň   | DPS                 | místo stavby   |      |
| Dokumentace pro provedení stavby                         |                     | p.č. 2656/3, 2634<br>kat. území: Trutnov [769029]  |      |
| stavebník  | generální architekt |  |      |
| město Trutnov<br>Slovanské náměstí 165<br>541 16 Trutnov |                     | ŘEZANINA & BARTOŇ, s.r.o.<br>Jenikovice 111<br>503 46 Jenikovice                                     |      |
| autorizace   | projektant částí    |  |      |
| část   |                     |                 |      |
|  |                     | MIKŠÍK projekce s.r.o.<br>www.miksikprojekce.cz  |      |
|  |                     | Vypracovala: Bc. A. Šapková<br>Kontrolovala: Ing. R. Mikšik  |      |
| D1.2 Stavebně konstrukční část                           |                     |  |      |
| výkres   |                     |  |      |
| SCHÉMA VÝZTUŽE VĚNCŮ, PŘEKLADŮ                           |                     |  |      |
| datum zhotovení  | měřítko             | SO/IO  | paré |
| 04/2024  | 1:25                | 01   |      |
| datum revize   | číslo revize        | číslo výkresu  |      |
| -  | -                   | 105  |      |

DÍLO JE CHRÁNĚNO AUTORSKÝM ZÁKONEM. JAKÉKOLI ROZMNOŽOVÁNÍ ČI VYTÁPĚNÍ KOPÍI BEZ VĚDOMÍ AUTORA JE ZÁKÁZNÁ.